

**LEGENDA**

SIGLA	SCENARIO PSL	EFFETTI	CLASSI DI PERICOLOSITA'
Z1a	Zona caratterizzata da movimenti franosi attivi	Instabilità	H3
Z1b	Zona caratterizzata da movimenti quiescenti		H2 - livello di approfondimento 3°
Z1c	Zona potenzialmente franosa o esposta a rischio di frana		H2 - livello di approfondimento 3°
Z2	Zone con terreni di fondazione particolarmente scadenti	Cedimenti e/o liquefazioni	H2 - livello di approfondimento 3°
Z3a	Zona di ciglio		H2 - livello di approfondimento 2°
Z3b	Zona di cresta rocciosa e/o cozzuolo	Amplificazioni topografiche	H2 - livello di approfondimento 2°
Z4a	Zona di fondovalle con presenza di depositi alluvionali e/o fluvio-glaciali granulari e/o coesivi		H2 - livello di approfondimento 2°
Z4b	Zona pedemontana di falda di dietro, conode alluvionale e conode detritico-lacustre	Amplificazioni litologiche e geometriche	H2 - livello di approfondimento 2°
Z4c	Zona morenica con presenza di depositi granulari e/o coesivi		H2 - livello di approfondimento 3°
Z5	Zona di contatto stratigrafico e/o tettonico tra litipi con caratteristiche fisico-meccaniche diverse	Componenti differenziali	H2 - livello di approfondimento 3°

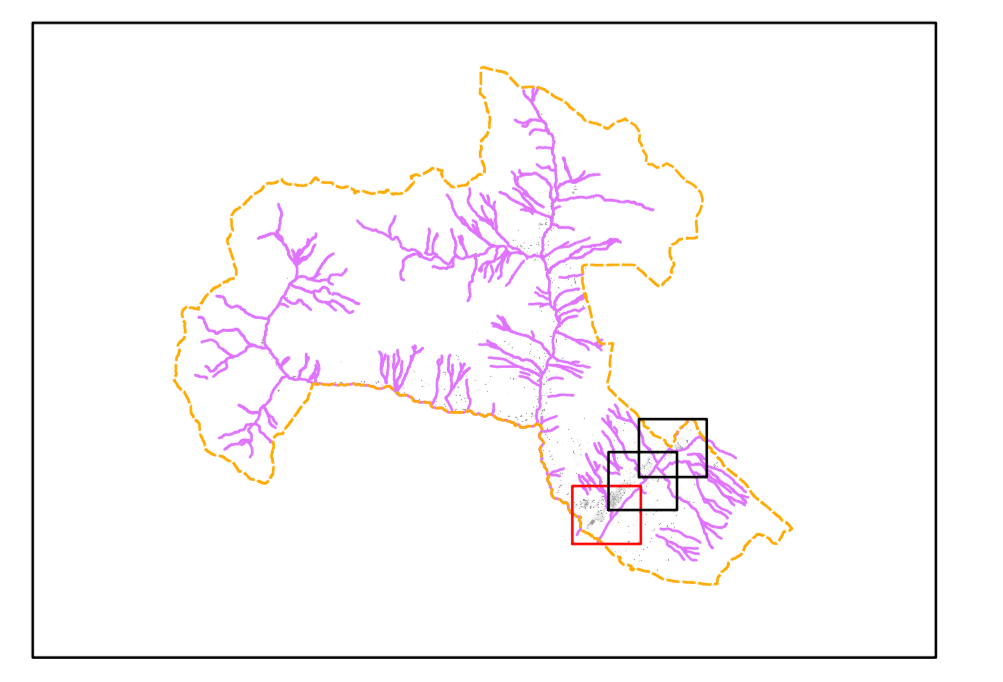
CARTA DELLA PERICOLOSITA' SISMICA LOCALE

COMUNE DI GROSIO  
Provincia di Sondrio



sede: Via Roma 35

**Componente geologica, idrogeologica e sismica del Piano di Governo del Territorio**  
secondo i criteri della D.G.R. 22 dicembre 2005 - n° 8/1566



REDAITTORE		Dott. Geologo Francesco Gades - Via Pisani, 1 - 23037 Tirano (SO) - Tel. 347.6870274	
TAVOLA	SCALA		
PSL4	1:2.000		
VERS.	DATA	NOTE	VERSIONE
01	10 ottobre 2008	Prima stesura	